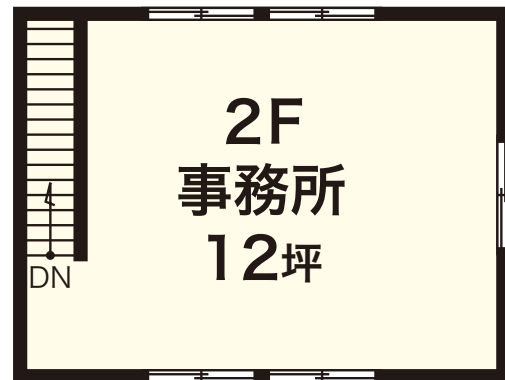


貸工場・倉庫

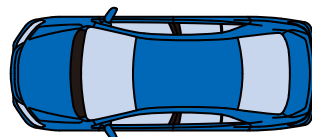
グリーンライン
東山田駅 徒歩13分

- 都筑インター至近
- 何業も相談可
- 天高あり



是非ご内見を

追加近隣駐車場は要確認



※図面と現況に相違がある場合には現況を優先とします。



物件種目		貸工場・倉庫	
最寄駅	東山田駅		
賃貸条件	賃料	226,800円 (税込)	
	礼金	1ヶ月 敷金2ヶ月※	
物件所在地	横浜市港北区新吉田町4540		
交通	市営地下鉄グリーンライン「東山田」駅		
	徒歩13分		
建物	建物名		
	構造・規模	鉄骨プレハブ造平家建て	
	使用部分面積	延べ36坪	
築年月	平成18年4月	契約期間	3年間 (更新可)
管理費等	なし		
土地面積		用途地域	市街化調整区域
駐車場	1台付		
現況	使用中	引渡日	相談
接道状況			
本体設備	水道・公共下水		
各戸設備	トイレ		
備考	＊解約時、敷金の1ヶ月償却 ＊更新手数料：新賃料の1ヶ月分 ＊仲介料：1ヶ月分 ＊当社指定賃貸保証会社加入義務あり ※職種により敷金増減あり		

図面コード：001-223-0056-4540C 物件番号：00000000-0

(社)全国宅地建物取引業保証協会会員 神奈川県知事免許(6)第17502号 〒224-0024 横浜市都筑区東山田町183-1

株式会社 **コタニ興業** ハウジング情報センター

TEL **045(593)3721**(代)

FAX **045(593)3814**

客付会社様へ

手数料	割合	元付	割合	備考
■手数料	■割合	■元付	■割合	■備考

■取引態様：専任媒介
■情報公開日：23.3.21

物件所在
神奈川県
グリーンライン
東山田